

Grand Vitara Cross Station

Aussenfarben



Silky Silver Metallic (Z2S)



Bluish Black Pearl (Z13)



Pearl White (Z7T)



Clear Beige Metallic (ZDK)



Nocturne Blue Pearl (Z1P)

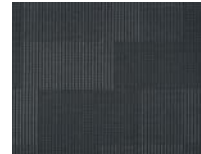


Phoenix Red Pearl (ZLB)

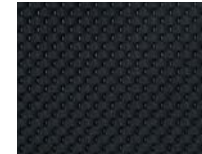


Quasar Grey Metallic (ZMA)

Sitzmuster



3-türer



5-türer



Grand Vitara, 3-türig



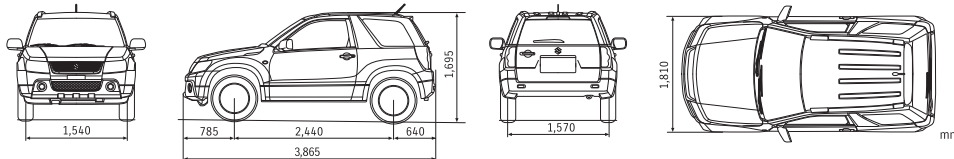
Interieur



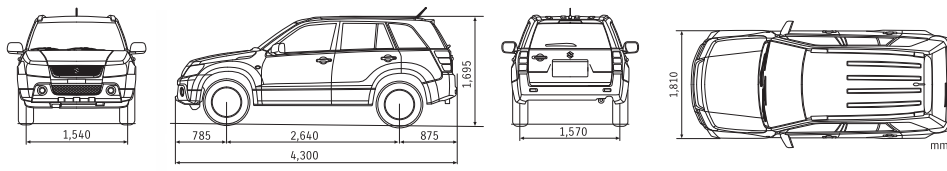
Grand Vitara, 5-türig

Abmessungen

Grand Vitara 3-türig



Grand Vitara 5-türig



GRAND VITARA

Die kompakte Nr. 1



Way of Life!

Preise, Ausstattung und Daten können jederzeit und ohne Vorankündigung geändert werden.

Ausstattung

	1.6 GL TOP	1.9 TD GL TOP	2.4 GL TOP	1.9 TD GL TOP	2.4 GL TOP
SUZUKI NETTO-NETTO PREISE INKL. MWST.					
3 Türen, 4 Sitzplätze	29 990.-	33 990.-	31 990.-	-	-
5 Türen, 5 Sitzplätze	-	-	-	37 990.-	35 990.-
Suzuki Hit Leasing ab CHF/Tag	13.40	15.20	14.30	17.00	16.1
Garantieverlängerung (3+2 Jahre)	●	●	●	●	●
GETRIEBE					
4-Stufen-Automat	-	-	2 000.-	-	2 000.-
OPTIONEN					
Metallic-/Pearllackierung	690.-	690.-	690.-	690.-	690.-
Lederinterieur	2 250.-	2 250.-	2 250.-	2 250.-	2 250.-
Sitz vorne mit Massagefunktion (Preis pro Sitz)*	450.-	450.-	450.-	450.-	450.-
Tempomat	990.-	990.-	990.-	●	●
Regensensor	390.-	390.-	390.-	390.-	390.-
Akustische Parkhilfe, hinten	650.-	650.-	650.-	650.-	650.-
Akustische Parkhilfe, vorne und hinten	1 350.-	1 350.-	1 350.-	1 350.-	1 350.-
Navigationssystem Alpine	1 990.-	1 990.-	1 990.-	1 990.-	1 990.-
Soundpaket, 260 Watt Gesamtleistung (4 Lautsprecher und 2 Tweeter)	890.-	890.-	890.-	890.-	890.-
iPod-Adapter (nur in Verbindung mit Radio/CD)	350.-	350.-	350.-	350.-	350.-
iPod-Adapter mit USB-Anschluss (nur in Verbindung mit Radio/CD)	400.-	400.-	400.-	400.-	400.-
Anhängervorrichtung abnehmbar inkl. Kabelsatz 7/13 polig	1 495.-	1 495.-	1 495.-	1 495.-	1 495.-
4 Winterräder Stahl 16" mit Markenreifen	1 600.-	1 600.-	1 600.-	1 600.-	1 600.-
4 Winterräder Alu 16" mit Markenreifen	1 800.-	1 800.-	1 800.-	1 800.-	1 800.-
SICHERHEITSAUSSTATTUNG					
ABS mit elektronischer Bremskraftverteilung und Bremsassistent	●	●	●	●	●
Airbag, Fahrer und Beifahrer	●	●	●	●	●
Dreipunkt-Sicherheitsgurte auf allen Plätzen	●	●	●	●	●
Elektronische Wegfahrsperre	●	●	●	●	●
ESP mit Traktionskontrolle	●	●	●	●	●
Gurtstraffer und Gurtkraftbegrenzer vorne	●	●	●	●	●
Höhenverstellbare Kopfstützen vorne und hinten	●	●	●	●	●
ISOFIX-Kindersitzbefestigungen	●	●	●	●	●
Kindersicherung hintere Türen	-	-	-	●	●
Seitenairbags vorne	●	●	●	●	●
Seitenaufprallschutz	●	●	●	●	●
Sicherheitsgurte höhenverstellbar, vorne	●	●	●	●	●
Vorhangairbags, vorne und hinten	●	●	●	●	●
KOMFORT					
CD-Wechsler (6 CD)	●	●	●	●	●
Elektrische Fensterheber vorne/hinten	●/-	●/-	●/-	●/●	●/●
Elektrisch verstell- und beheizbare Aussenspiegel	●	●	●	●	●
Fahrersitz höhenverstellbar	●	●	●	●	●
Getränkhalter vorne und hinten	●	●	●	●	●
Keyless Start (schlüsselloses Einsteigen und Starten)	●	●	●	●	●
Klimaautomatik mit Pollenfilter	●	●	●	●	●
4 Lausprecher	●	●	●	●	●
Lenkrad höhenverstellbar	●	●	●	●	●
Multifunktionsdisplay	●	●	●	●	●
Radio-CD mit MP3-Funktion und Lenkradbedienung	●	●	●	●	●
Rücksitze separat umklappbar (50/50)	●	●	●	-	-
Rücksitze separat umklappbar (60/40)	-	-	-	●	●
Sichtschutzglas hinten	-	-	-	●	●
Sitzeheizung vorne	●	●	●	●	●
Sonnenblenden mit Schminkspiegel	●	●	●	●	●
Zentralverriegelung mit Fernbedienung	●	●	●	●	●
AUSSEN AUSSTATTUNG					
Aussenspiegel mit integriertem Blinker	●	●	●	●	●
Dachreling	●	●	●	●	●
Leichtmetallfelgen	●	●	●	●	●
Nebelrückleuchte	●	●	●	●	●
Nebelscheinwerfer vorne	●	●	●	●	●
Stoßfänger, Aussenspiegel und Türgriffe in Wagenfarbe	●	●	●	●	●

● = Serienausstattung ○ = Zubehör - = nicht erhältlich *Nur in Verbindung mit Leder
 1) Strassenkarte für 35 Europäische Länder, Radio/CD/DVD/MP3-Funktion, Bluetooth, iPod und iPhone kompatibel.

Technische Daten

	1.6 I VVT	1.9 I DDiS mit Partikelfilter	2.4 I VVT	
Treibstoff	Benzin	Diesel	Benzin	
Anzahl Türen	3	3	5	3
Anzahl Sitzplätze	4	4	5	4
MOTOR				
Anzahl Zylinder	4	4	4	
Anzahl Ventile	16	8	16	
Hubraum	cm ³ 1586	1870	2393	
Höchstleistung	PS (kW) bei U/min 106 (78)/5900	129 (95)/4000	166 (122)/6000	169 (124)/6000
Maximales Drehmoment	Nm bei U/min 145/4100	300/1750	226/3800	227/3800
Einspritzsystem	Multipoint	Common-Rail	Multipoint	
FAHRLEISTUNGEN				
Höchstgeschwindigkeit (Automat)	km/h 160	170	170	180 (170)
Beschleunigung 0-100 km/h (Automat)	s 14.4	12.8	13.2	11.2 (11.5)
TREIBSTOFF-NORMVERBRAUCH ¹⁾				
Gesamt (Automat)	l/100 km 8.2	6.7	6.8	8.8 (9.4)
Städtisch (Automat)	l/100 km 10.2	8.0	8.1	11.3 (11.9)
Ausserstädtisch (Automat)	l/100 km 7.1	6.0	6.0	7.4 (8.0)
CO ₂ -Emission (Automat)	g/km 195	177	179	205 (219)
Energieeffizienz (Automat)	A-G	C	C	F(G)
Emissionsnorm	Euro 5	Euro 5 mit Partikelfilter	Euro 5	
Tankinhalt	l 55	55	66	55
ABMESSUNGEN				
Länge	mm 3865	3865	4300	3865
Breite	mm 1810	1810	1810	1810
Höhe	mm 1695	1695	1695	1695
Radstand	mm 2440	2440	2640	2440
Spurweite vorne	mm 1540	1540	1540	1540
Spurweite hinten	mm 1570	1570	1570	1570
Bodenfreiheit	mm 200	190	190	200
Böschungswinkel vorne	° 29	29	29	29
Böschungswinkel hinten	° 36	36	27	36
Rampenwinkel	° 20	20	19	20
Wendekreis	m 10.2	10.2	11	10.2
Gepäckraumvolumen (VDA)	l 184	184	398	184
Gepäckraumvolumen mit umgeklappten Rücksitzen (VDA)	l 516	516	758	516
GEWICHTE				
Maximales Leergewicht ²⁾	kg 1545	1668	1797	1599
Zulässiges Gesamtgewicht (Automat)	kg 1830	1940	2170	1870 (1890)
Maximale Anhängelast gebremst (Automat)	kg 1600	1600	2000	1600
Maximale Anhängelast ungebremst	kg 550	550	750	550
Maximale Dachlast	kg		50	
Stützlast	kg		85	
FAHRWERK				
Lenkung		Zahnstangenlenkung		
Bremsen vorne		Scheibenbremsen innenbelüftet		
Bremsen hinten	Trommel	Scheibenbremsen innenbelüftet		
Radaufhängung vorne		McPherson-Federbein		
Radaufhängung hinten		Mehrlenkerachse		
Bereifung	225/70 R16	225/65 R17		
GETRIEBE/ANTRIEB				
5-Gang Schaltgetriebe	●	●	●	●
4-Stufen Automat	-	-	-	○
4x4-Antrieb permanent	●	●	●	●
Reduktionsgetriebe	-	●	●	●

● = Serienausstattung ○ = Zubehör - = nicht erhältlich
 1) Fahrweise, Strassen- und Verkehrsverhältnisse, Umwelteinflüsse und Fahrzeugzustand können die Verbrauchswerte beeinflussen.
 2) Zahlen gemäss EU-Vorschriften. Leergewicht mit Fahrer (75 kg), Kühlflüssigkeit, Schmierstoffen, Treibstoff (90%), Reserverad und Bordwerkzeug.

